

## GAS RADON - *Sensori di monitoraggio*

Il radon (Rn) è un gas inerte e radioattivo di origine naturale; è inodore, incolore e insapore, quindi non è percepibile dai nostri sensi. Se inalato, è considerato molto pericoloso per la salute umana: l'Organizzazione mondiale della sanità (Oms) lo ha classificato come sostanza cancerogena per l'essere umano.

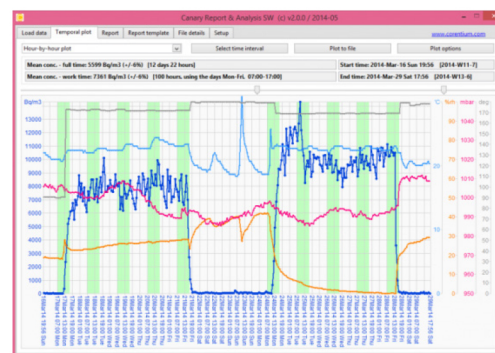
Attualmente i limiti raccomandati dalla Comunità Europea sono i seguenti:

- 500 BQ/M3 NEI LUOGHI DI LAVORO
- 400 BQ/M3 PER ABITAZIONI ESISTENTI
- 200 BQ/M3 PER LE NUOVE COSTRUZIONI

Con il rilevatore di radon è possibile effettuare misure prolungate delle concentrazioni di radon. Questo permette di misurare i valori medi giornalieri e settimanali ed annuali. Il rilevatore di radon aiuta l'utente a localizzare i punti di ingresso e a prendere le necessarie contromisure prima di dover ricorrere al personale qualificato per sigillare i punti critici.



**Rn**  
radon



### LA GEOMOK SRL SI È RECENTEMENTE DOTATA DI DUE INNOVATIVI SENSORI

Il **RADON MONITOR Canary** dà la possibilità di leggere il valore medio della concentrazione di Radon su 1 giorno, su 7 giorni (tipico periodo di riferimento) e il cumulativo nell'ultimo anno.

Il **RADON MONITOR Canary PRO**, che permette inoltre di scaricare i dati a PC per l'analisi e la documentazione con il software Corentium Report and Analyze: time history, medie, variazioni.